

Tecnodin**Conteras**

Pág.

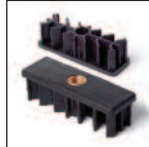
114



114



116



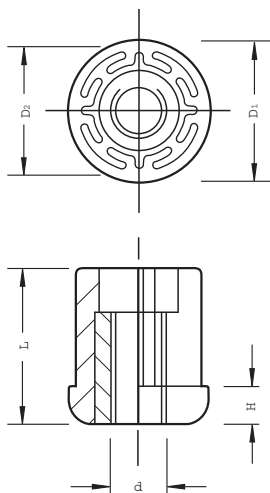
116



420064 CONTERA PARA TUBO REDONDO, CASQUILLO EN LATÓN ROSCADO



Poliamida reforzada con casquillo de latón.
 D1=Dimensión exterior del tubo.
 D2=Dimensión interior del tubo.
 * Peso max. estático.

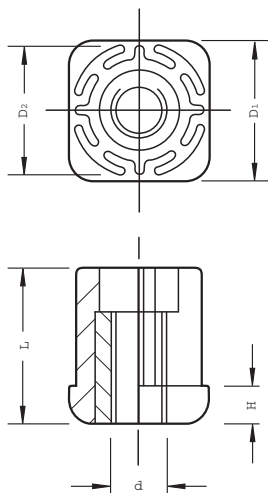


Código	D1	Sección tubo	D2	d	H	L	* Kg	Color
42006430108	30	1	28	M8	6	31	450	Negro
42006430110	30	1	28	M10	6	31	500	Negro
42006430112	30	1	28	M12	6	31	550	Negro
42006430114	30	1	28	M14	6	31	600	Negro
42006430116	30	1	28	M16	6	31	650	Negro
42006438210	38	1,5	35	M10	8	38	500	Negro
42006438212	38	1,5	35	M12	8	38	550	Negro
42006438214	38	1,5	35	M14	8	38	600	Negro
42006438216	38	1,5	35	M16	8	38	650	Negro
42006442210	42,4	1,5	39,4	M10	8	38	700	Negro
42006442212	42,4	1,5	39,4	M12	8	38	750	Negro
42006442214	42,4	1,5	39,4	M14	8	38	800	Negro
42006442216	42,4	1,5	39,4	M16	8	38	850	Negro
42006442220	42,4	1,5	39,4	M20	8	38	900	Negro
42006448212	48,3	1,5	45,3	M12	10	45	800	Negro
42006448214	48,3	1,5	45,3	M14	10	45	850	Negro
42006448216	48,3	1,5	45,3	M16	10	45	900	Negro
42006448220	48,3	1,5	45,3	M20	10	45	950	Negro
42006460310	60,3	2	56,3	M10	12	52	750	Negro
42006460312	60,3	2	56,3	M12	12	52	800	Negro
42006460314	60,3	2	56,3	M14	12	52	850	Negro
42006460316	60,3	2	56,3	M16	12	52	900	Negro
42006460320	60,3	2	56,3	M20	12	52	950	Negro
42006460324	60,3	2	56,3	M24	12	52	1000	Negro
42006460410	60,3	2,5	55,3	M10	12	52	750	Negro
42006460412	60,3	2,5	55,3	M12	12	52	800	Negro
42006460414	60,3	2,5	55,3	M14	12	52	850	Negro
42006460416	60,3	2,5	55,3	M16	12	52	900	Negro
42006460420	60,3	2,5	55,3	M20	12	52	950	Negro
42006460424	60,3	2,5	55,3	M24	12	52	1000	Negro

420068 CONTERA PARA TUBO CUADRADO, CASQUILLO EN LATÓN ROSCADO

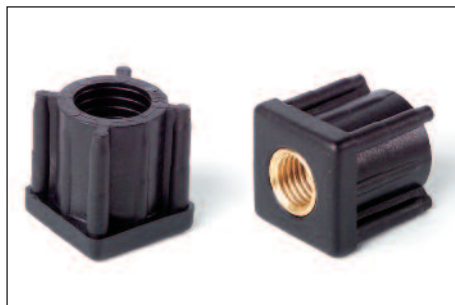


Poliamida reforzada con casquillo de latón.
 D1=Dimensión exterior del tubo.
 D2=Dimensión interior del tubo.
 * Peso max. estático.

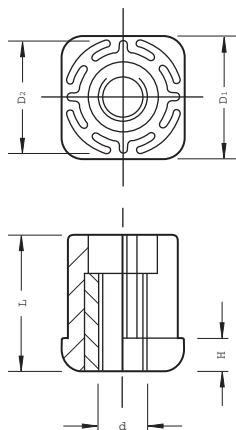


Código	D1	Sección tubo	D2	d	H	L	* Kg	Color
42006820208	20x20	1,5	17	M8	5	23	450	Negro
42006825208	25x25	1,5	22	M8	6	26	450	Negro
42006825210	25x25	1,5	22	M10	6	26	500	Negro
42006825212	25x25	1,5	22	M12	6	26	550	Negro
42006830210	30x30	1,5	27	M10	6	31	500	Negro
42006830212	30x30	1,5	27	M12	6	31	550	Negro
42006830214	30x30	1,5	27	M14	6	31	600	Negro
42006830216	30x30	1,5	27	M16	6	31	650	Negro
42006835210	35x35	1,5	32	M10	8	38	700	Negro
42006835212	35x35	1,5	32	M12	8	38	750	Negro
42006835214	35x35	1,5	32	M14	8	38	800	Negro
42006835216	35x35	1,5	32	M16	8	38	850	Negro
42006835220	35x35	1,5	32	M20	8	38	900	Negro
42006840210	40x40	1,5	37	M10	8	38	750	Negro
42006840212	40x40	1,5	37	M12	8	38	800	Negro
42006840214	40x40	1,5	37	M14	8	38	850	Negro
42006840216	40x40	1,5	37	M16	8	38	900	Negro
42006840220	40x40	1,5	37	M20	8	38	950	Negro
42006840310	40x40	2	36	M10	8	38	750	Negro
42006840312	40x40	2	36	M12	8	38	800	Negro
42006840314	40x40	2	36	M14	8	38	850	Negro
42006840316	40x40	2	36	M16	8	38	900	Negro
42006840320	40x40	2	36	M20	8	38	950	Negro
42006845310	45x45	2	41	M10	8	38	750	Negro
42006845312	45x45	2	41	M12	8	38	800	Negro
42006845314	45x45	2	41	M14	8	38	850	Negro
42006845316	45x45	2	41	M16	8	38	900	Negro
42006850212	50x50	1,5	47	M12	10	45	750	Negro

420068 CONTERA PARA TUBO CUADRADO, CASQUILLO EN LATÓN ROSCADO



Poliamida reforzada con casquillo de latón.
 D1=Dimensión exterior del tubo.
 D2=Dimensión interior del tubo.
 * Peso max. estático.

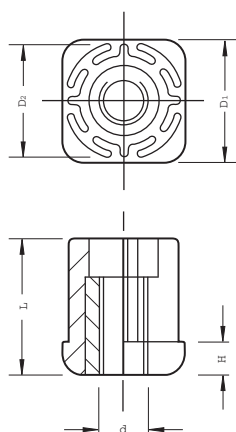


Código	D1	Sección tubo	D2	d	H	L	* Kg	Color
42006850214	50x50	1,5	47	M14	10	45	850	Negro
42006850216	50x50	1,5	47	M16	10	45	900	Negro
42006850220	50x50	1,5	47	M20	10	45	950	Negro
42006850312	50x50	2	47	M12	10	45	800	Negro
42006850314	50x50	2	46	M14	10	45	850	Negro
42006850316	50x50	2	46	M16	10	45	900	Negro
42006850320	50x50	2	46	M20	10	45	950	Negro
42006860512	60x60	3	54	M12	10	45	800	Negro
42006860514	60x60	3	54	M14	10	45	850	Negro
42006860516	60x60	3	54	M16	10	45	900	Negro
42006860520	60x60	3	54	M20	10	45	950	Negro
42006880516	80x80	3	74	M16	10	45	900	Negro
42006880520	80x80	3	74	M20	10	45	950	Negro

820068 CONTERA PARA TUBO CUADRADO, CASQUILLO EN INOX ROSCADO



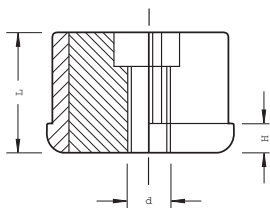
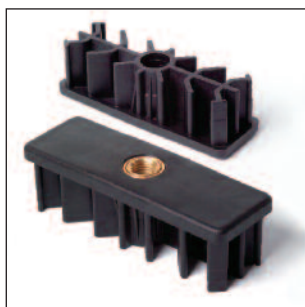
Poliamida reforzada con casquillo de acero inoxidable AISI-303.
 D1=Dimensión exterior del tubo.
 D2=Dimensión interior del tubo.
 * Peso max. estático.



Código	D1	Sección tubo	D2	d	H	L	Kg*	Color
82006830210	30X30	1.5	27	M10	8	43	500	Negro
82006830212	30X30	1.5	27	M12	8	43	500	Negro
82006830216	30X30	1.5	27	M16	8	43	500	Negro
82006840210	40X40	1.5	37	M10	8	43	1000	Negro
82006840212	40X40	1.5	37	M12	8	43	1000	Negro
82006840216	40X40	1.5	37	M16	8	43	1000	Negro
82006840220	40X40	1.5	37	M20	8	43	1000	Negro
82006840310	40X40	2	36	M10	8	43	1000	Negro
82006840312	40X40	2	36	M12	8	43	1000	Negro
82006840316	40X40	2	36	M16	8	43	1000	Negro
82006840320	40X40	2	36	M20	8	43	1000	Negro
82006850216	50X50	1.5	47	M16	10	55	1200	Negro
82006850220	50X50	1.5	47	M20	10	55	1200	Negro
82006850224	50X50	1.5	47	M24	10	55	1200	Negro
82006850316	50X50	2	46	M16	10	55	1200	Negro
82006850320	50X50	2	46	M20	10	55	1200	Negro
82006850324	50X50	2	46	M24	10	55	1200	Negro

INOX
 Acero
 Inoxidable

420082 CONTERA PARA TUBO RECTANGULAR, CASQUILLO EN LATÓN ROSCADO



Código	D1	Sección tubo	D2	d	H	L	* Kg	Color
42008220308	20x50	2	16x46	M8	5	38	450	Negro
42008230308	30x60	2,5	25x55	M8	8	38	450	Negro
42008230310	30x60	2,5	25x55	M10	8	38	500	Negro
42008230312	30x60	2,5	25x55	M12	8	38	550	Negro
42008230316	30x60	2,5	25x55	M16	8	38	650	Negro
42008240316	40x80	2	36x76	M16	10	45	900	Negro
42008240320	40x80	2	36x76	M20	10	45	950	Negro
42008250302	50x100	2	46x96	M16	10	45	900	Negro
42008250303	50x100	2	46x96	M20	10	45	950	Negro
42008250305	50x100	3	44x94	M16	10	45	900	Negro
42008250306	50x100	3	44x94	M20	10	45	950	Negro
42008250316	50x150	3	44x144	M16	10	45	900	Negro
42008250320	50x150	3	44x144	M20	10	45	950	Negro
42008260316	60x120	3	54x114	M16	10	45	900	Negro
42008260320	60x120	3	54x114	M20	10	45	950	Negro

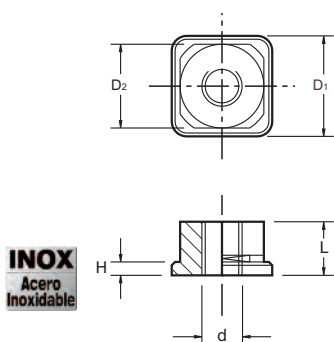
Poliamida reforzada con casquillo de latón.

D1=Dimensión exterior del tubo.

D2=Dimensión interior del tubo.

* Peso max. estático.

820073-820074-820075 PLATO TIPO P30 / P40 / P50



Plato con rosca interior para soldar a tubos cuadrados.

Acero inoxidable AISI-303.

*Peso max. recomendado.

s= Espesor del tubo.

Código	D1	s	D2	d	H	L	Kg*	Color
82007300112	30x30	2	26x26	M12	4	12	1500	Natural
82007300016	30x30	2	26x26	M16	4	16	2000	Natural
82007300212	30x30	3	24x24	M12	4	12	1500	Natural
82007300116	30x30	3	24x24	M16	4	16	2000	Natural
82007400116	40x40	2	36x36	M16	5	16	2000	Natural
82007400120	40x40	2	36x36	M20	5	20	3000	Natural
82007400216	40x40	3	34x34	M16	5	16	2000	Natural
82007400220	40x40	3	34x34	M20	5	20	3000	Natural
82007400024	40x40	3	34x34	M24	5	24	4000	Natural
82007500116	50x50	2	46x46	M16	6	16	2000	Natural
82007500120	50x50	2	46x46	M20	6	20	3000	Natural
82007500024	50x50	2	46x46	M24	6	24	4000	Natural
82007500216	50x50	3	44x44	M16	6	16	2000	Natural
82007500220	50x50	3	44x44	M20	6	20	3000	Natural
82007500124	50x50	3	44x44	M24	6	24	4000	Natural